

Place à la polyvalence



De grandes baies vitrées mettront votre évènement en pleine lumière. Cet espace se transformera au gré de vos événements : expositions, soirées et dîners à thème, salon ou encore réunions.

L'espace polyvalent Nicole Ginoux est une des pièces maîtresses du Beffroi de Montrouge. C'est bien ici que le mot "espace" prend tout son sens. Près de 1000 m² inondés de lumière par de très grandes baies vitrées attendent vos salons, expositions ou banquets.

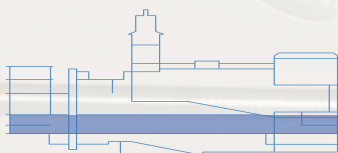
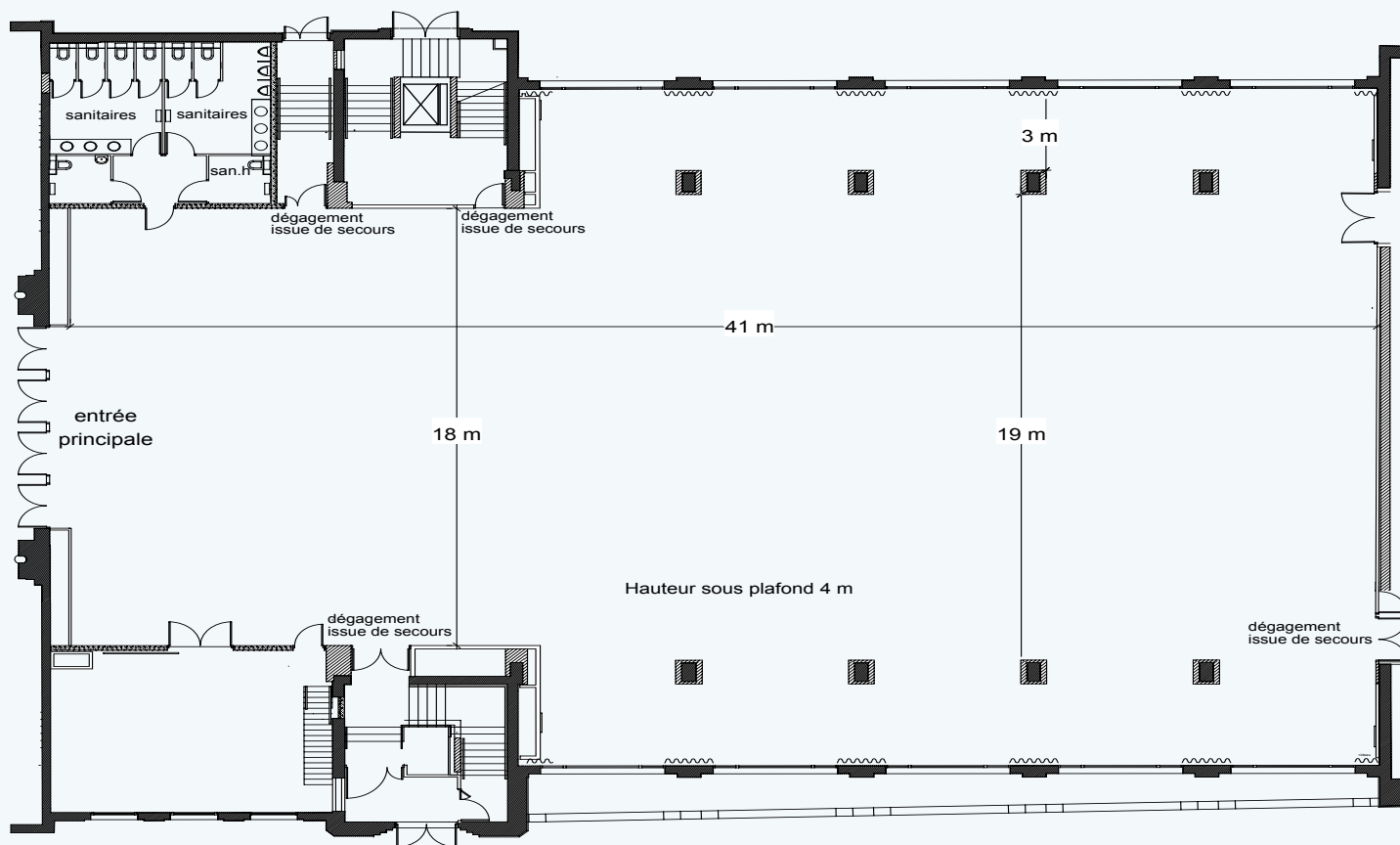
Directement accessible depuis l'entrée principale du bâtiment, l'espace polyvalent peut accueillir jusqu'à 800 personnes en configuration cocktail.

Montage et démontage des matériels sont facilités par l'accès direct à un monte décors d'une capacité de 4 tonnes, accessible directement depuis la rue.

Cet espace dispose également de salles dédiées permettant un flux de circulation réservé au service, ainsi que d'un office traiteur équipé.

Tout est là, laissez parler votre imagination !

ESPACE NICOLE GINOUX .



Caractéristiques

Hauteur sous plafond : 4,15 m

Longueur : 41 m

Largeur : 22 m

Sanitaires dédiés

Technique

Accès livraison par un monte-décors de 4 tonnes de capacité
avec accès direct à la rue

Office traiteur équipé

1000 m² de surface

550 personnes peuvent se
restaurer autour de
tables circulaires

800 personnes peuvent
participer à un cocktail